



Stage Flaschen (Stage Tanks)

- werden entweder deponiert oder auf Mann getragen
- werden auf dem Rücken (3-fach Gerät), oder sidemounted getragen
- es sind auch Kombinationen beider Tragarten denkbar
- bei Scooter-Einsatz können diese normal an der Seite befestigt werden.





Befestigungen Stage Tanks



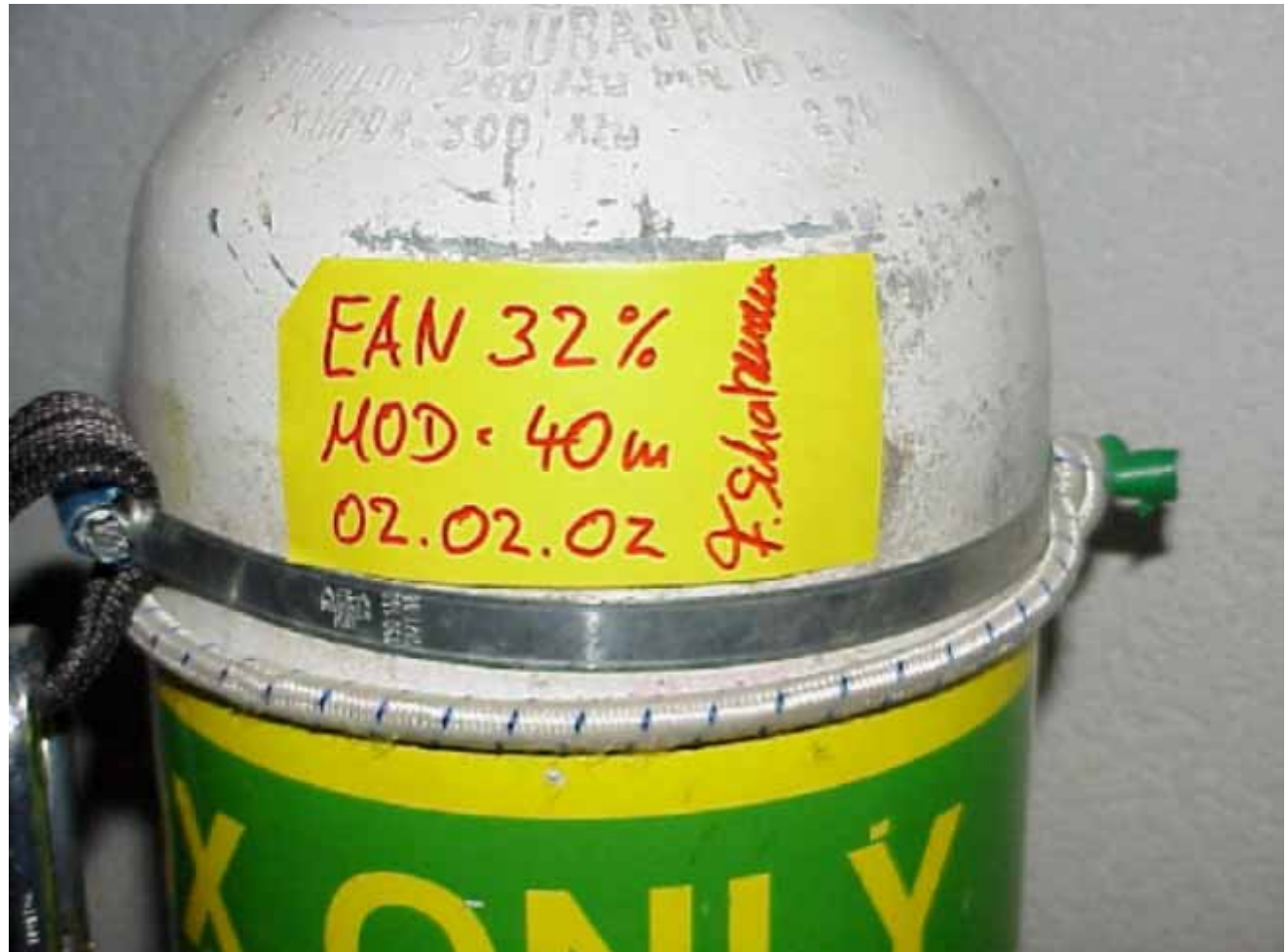


Flaschenfüllung



Kennzahlen:

- EAN
- MOD
- Datum
- Druck
- Visum



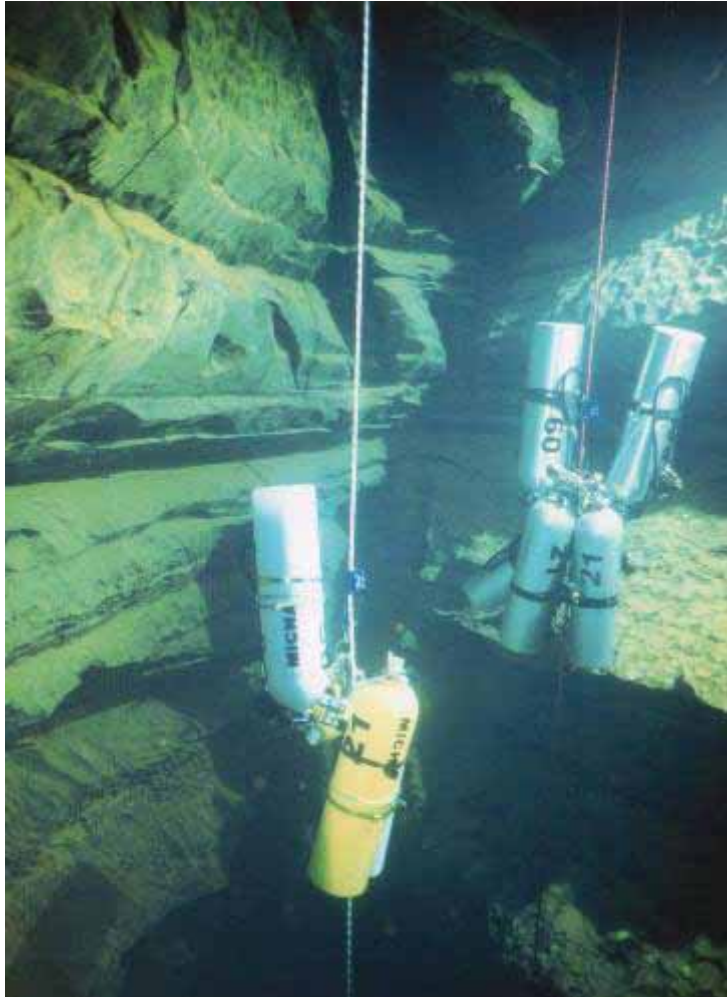


Stage Flaschen im Wasser



Stage Flaschen (Stage Tanks)

1) Flaschendepots



- grosse Volumina möglich
- Taucher wird laufend agiler
- Problem des Wiederfindens
- evtl. Vorbereitungs-TG erforderlich oder Supporttaucher
- Flaschendichtheit (keine perm. Kontrolle)
- Rücktransport

Stage Flaschen (Stage Tanks)

2) Stageflaschen



- permanente Kontrolle
- Bedienbarkeit gut
- behindert (Widerstand, Engnis), Balance (?)
- Volumen limitiert
- nicht geeignet zum Laufen

3) Sidemounted



- gut geeignet zum Laufen, für Engnisse
- gute Bedienbarkeit, gute Balance
- Max. 2 Flaschen möglich



Stage Flaschen Deponieren

Wichtig beim Deponieren:

- auf sauberen Untergrund achten
- Flachenventil zudrehen, ohne den Druck abzulassen
- LA sauber versorgen damit nichts in den LA gelangen kann
- Flasche an der Leine befestigen
- Leine darf nicht beschädigt oder aus der Verankerung gerissen werden





Stage Flaschen Deponieren



So NICHT!





Stage Flaschen Deponieren Regeln:



Werden Flaschen unterwegs deponiert oder aufgenommen, so sind folgende Regeln zu beachten:

- Der Ort der Lagerung ist sorgfältig auswählen (nicht in Schlick- und Schlammzone; genügend Platz zum ablegen /wieder-aufnehmen, nicht unmittelbar bei einem Engnis)
- Bei mehreren Flaschendepots ist der Abstand dazwischen so wählen, dass dieser mit der soeben aufgenommenen Flasche jeweils problemlos zurückgelegt werden kann.
- Flasche stabil positionieren (besonders bei Strömung; dort im Strömungsschatten) und an der Leine gesichert, wenn möglich parallel zur Längsachse des Ganges und an den Seiten, damit nicht zusätzliche Hindernisse entstehen.



Stage Flaschen Deponieren Regeln:

Werden Flaschen unterwegs deponiert oder aufgenommen, so sind folgende Regeln zu beachten:

- Flaschen dürfen keinen Gewicht/Zug auf der Leine ausüben (dürfen also nicht frei hängend an der Leine sein).
- Der Abstand zwischen den Flaschen eines Depots sollte ca. 2m betragen, damit sich die Taucher nicht gegenseitig behindern.
- Die Flasche soll so positioniert werden, dass der Kleber mit dem Namen des Inhabers von vorne durch einen sich nähernden Taucher auf dem Rückweg gut ersichtlich ist.
- Schläuche unter Druck belassen, aber Flaschenventile schliessen.



Stage Flaschen Deponieren Regeln:



Werden Flaschen unterwegs deponiert oder aufgenommen, so sind folgende Regeln zu beachten:

- Zweite Stufe des Automaten soll oben auf der Flasche abgelegt werden (keinesfalls am Boden oder in Sedimenten) oder anderweitig geschützt vor dem Eindringen von Dreck und Fremdkörpern.